

logiciels de traitement:

Microsoft Word

TextEdit

logiciels permettant de créer un diaporama

de présentation:

Microsoft PowerPoint

Haiku Deck

Dans le texte, Nathalie a créé un style **anniversaire** pour mettre en forme les paragraphes.

Elle l'a appliqué à tous sauf un.

Lequel ?

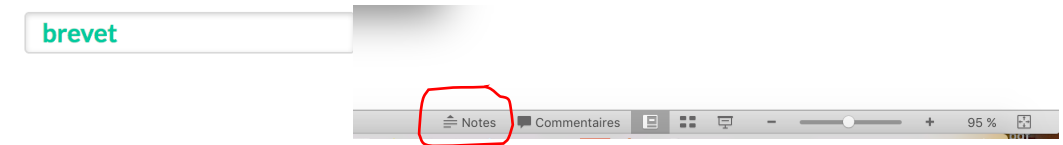
Alexandre a peur d'oublier une notion importante quand il parlera des formats d'images.

Il a donc inséré une note dans sa présentation pour s'en souvenir.

Affichez cette note.

Quel est le **mot souligné** ?

Il faut afficher les notes



Il faut cliquer sur chaque paragraphe et le style est écrit sur accueil.

Emma



Le document contient 6 pages apparemment identiques.
Laquelle est la plus accessible aux personnes non-voyantes ?

- 1
- 2
- 3
- 4
- 5
- 6

?

Pour réussir la prochaine fois



Plusieurs règles permettent d'améliorer l'accessibilité des documents. Par exemple, hiérarchiser le texte avec les styles de titre (*titre 1*, *titre 2*, etc.), ajouter un texte alternatif aux images, etc.

[Accessibilité des documents](#)

3 min | par avh.asso

Pour créer une page web, on déclare son contenu et sa structure dans le corps de la page (en html) et sa mise en forme dans une feuille de style (en css).

Pour chaque élément :

répondez **html** s'il doit être déclaré dans le corps de la page,
répondez **css** s'il doit être déclaré dans la feuille de style.

- le texte des titres :

html

- la taille du texte des définitions :

css

- la police des références à Wikipédia :

css

- la couleur du fond de la page :

css

- le niveau hiérarchique des titres :

html

bah c'est deux langages complémentaires, le **HTML** te permet de réaliser le contenu de ta page que tu veux créer tandis que le **css** est là pour donner d'organisation de style à ta page (tout ce qui est couleur, fon d'écran organisation de textes, police etc.....)

Dans la présentation à télécharger, un mot est caché sous l'étoile. Trouvez-le !

<https://support.office.com/fr-fr/article/Supprimer-une-image-edfe1a7f-931c-4c56-8980-b735b309d0ea>

Qu'a utilisé Marcus pour aligner **correctement** les 3 dernières lignes ?

Maximus lacinia elit lectus in diam. In iaculis purus odio, et pretium quam condimentum et. Praesent malesuada pharetra lacinia. Vestibulum dapibus augue a magna tincidunt rhoncus. Fusce pulvinar congue sapien, a pharetra neque ultrices sit amet. Proin vitae lorem eget diam auctor elementum. In sit amet ante metus. Phasellus egestas et nibh quis convallis. Curabitur vehicula tincidunt ex, at tincidunt orci pharetra vel. Aenean augue nunc, bibendum vel facilisis ac.

Fait à Paris,
Le 17 Février 2017
Signature :

- le retrait
- la marge
- l'interligne
- les espaces
- l'alignement à droite

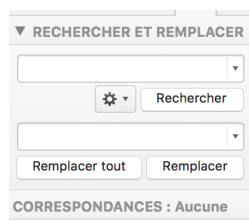
Dans le texte, il arrive que plusieurs espaces séparent les mots.

Supprimez les espaces en trop.

Attention, plusieurs étapes seront peut-être nécessaires !

Combien de caractères contient le document suite à cette modification (espaces compris) ?

Ctrl A puis ctrl H on sélectionne deux espaces et un espace puis on remplace (à faire plusieurs fois jusqu'à ce qu'il n'y en ait plus).



Appliquez les styles appropriés pour obtenir la structure hiérarchique suivante :

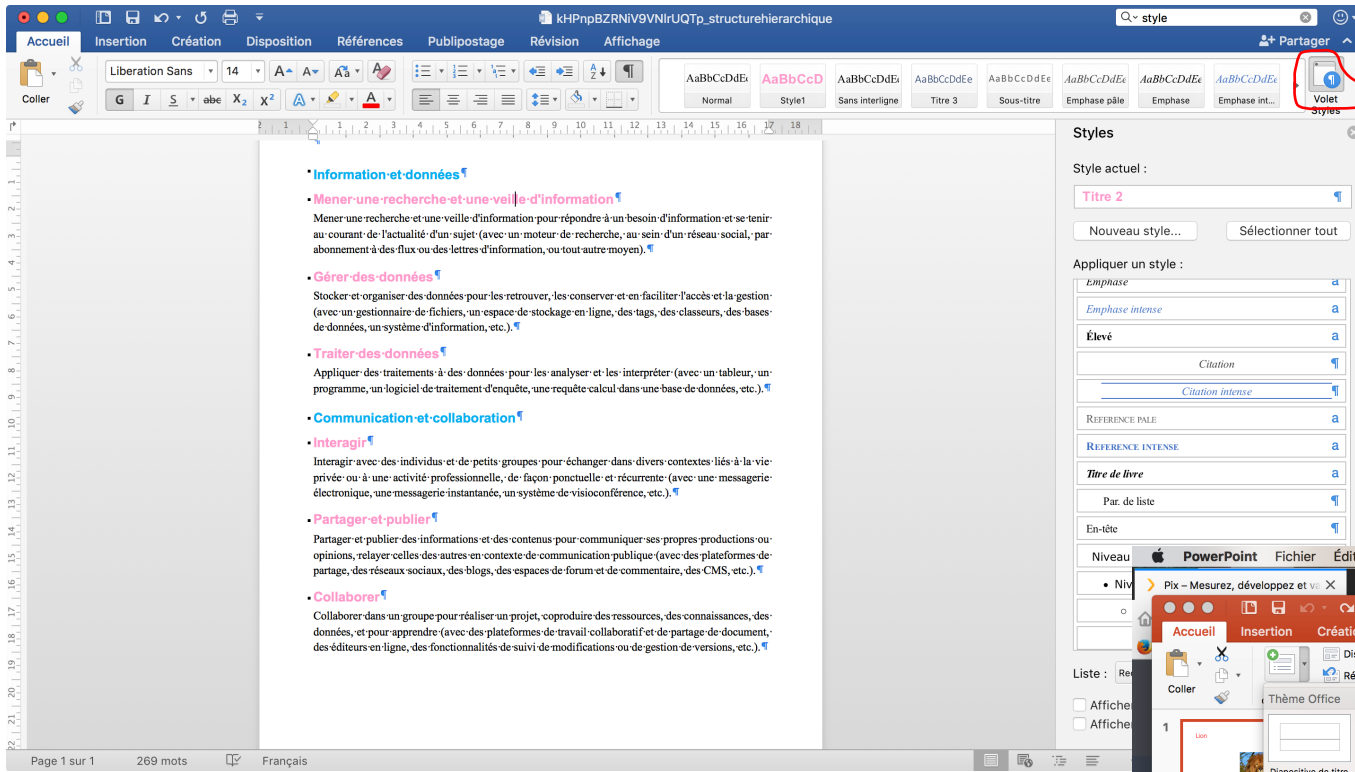
- ☒ Information et données
 - Mener une recherche et une veille d'information
 - Gérer des données
 - Traiter des données
- ☒ Communication et collaboration
 - Interagir
 - Partager et publier
 - Collaborer

Combien y a-t-il de titres de niveau 1 ?

Combien y a-t-il de titres de niveau 2 ?

De quelle couleur est le titre "Information et données" ?

De quelle couleur est le titre "Interagir" ?

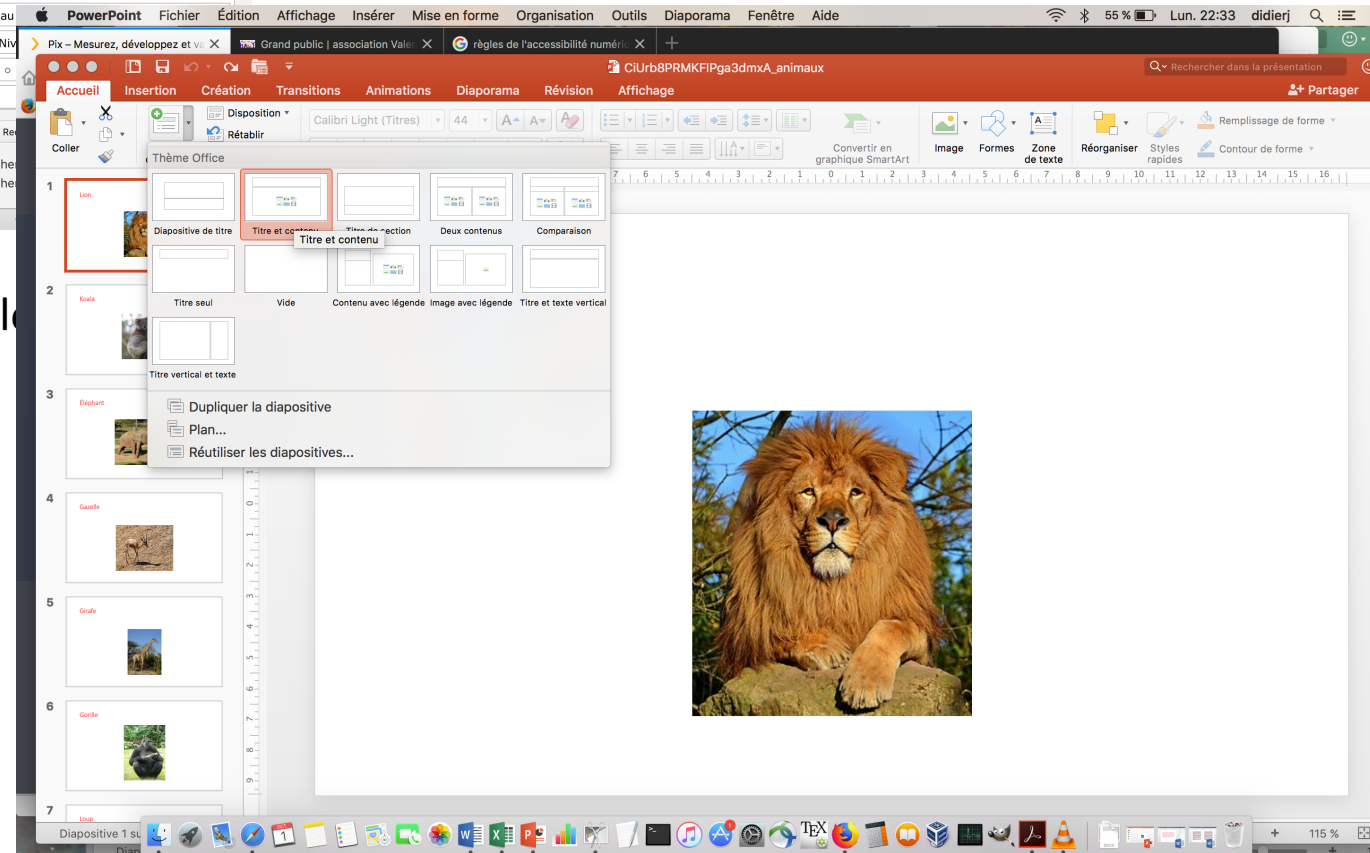


Dans la présentation, Sarah a utilisé une **mise en forme automatique** pour mettre les titres en rouge sauf pour une diapositive.

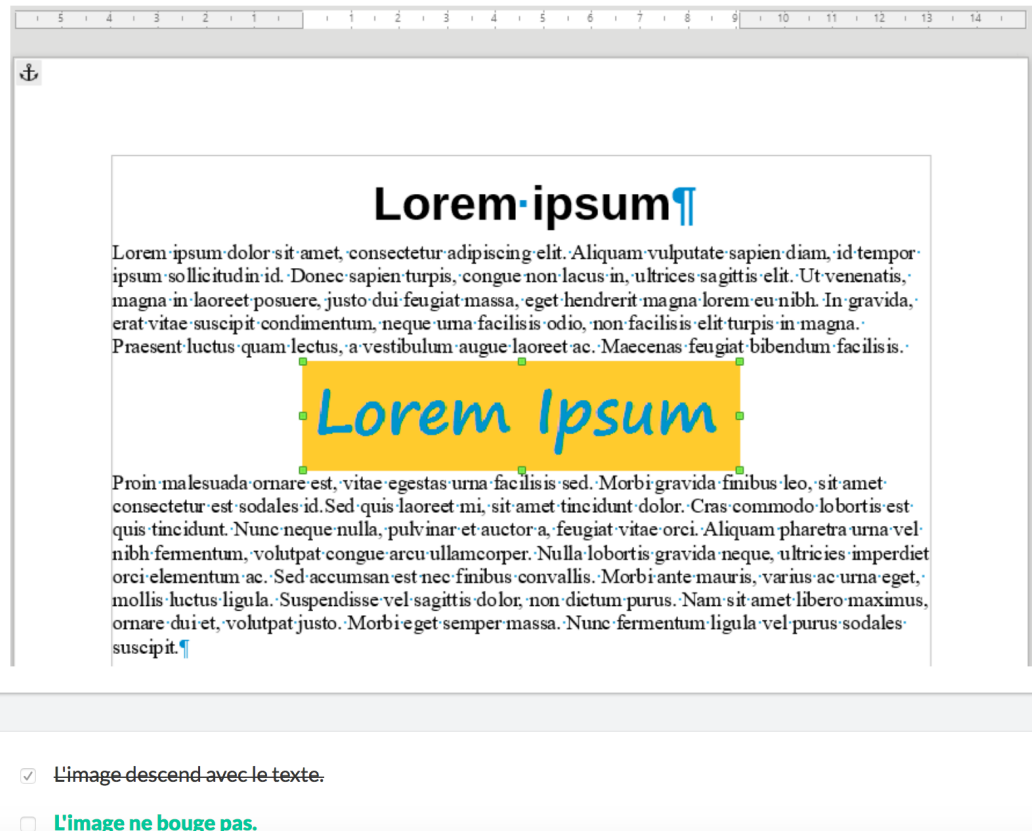
Laquelle ?

- Lion
- Koala
- Éléphant
- Gazelle
- Girafe
- Gorille
- Loup

Sélectionner les titres puis cliquer sur titre 1 et les titres sur titre 2



Comment se comporte l'image si on insère un texte juste après le titre ?



5 4 3 2 1 1 2 3 4 5 6 7 8 9 10 11 12 13 14

Lorem ipsum ¶

Lorem ipsum dolor sit amet, consectetur adipiscing elit. Aliquam vulputate sapien diam, id tempor ipsum sollicitudin id. Donec sapien turpis, congue non lacus in, ultrices sagittis elit. Ut venenatis, magna in laoreet posuere, justo dui feugiat massa, eget hendrerit magna lorem eu nibh. In gravida, erat vitae suscipit condimentum, neque uma facilis odio, non facilis elit turpis in magna. Praesent luctus quam lectus, a vestibulum augue laoreet ac. Maecenas feugiat bibendum facilis.

Lorem Ipsum

Proin malesuada ornare est, vitae egestas urna facilis sed. Morbi gravida finibus leo, sit amet consectetur est sodales id. Sed quis laoreet mi, sit amet tincidunt dolor. Cras commodo lobortis est quis tincidunt. Nunc neque nulla, pulvinar et auctor a, feugiat vitae orci. Aliquam pharetra urna vel nibh fermentum, volutpat congue arcu ullamcorper. Nulla lobortis gravida neque, ultricies imperdiet orci elementum ac. Sed accumsan est nec finibus convallis. Morbi ante mauris, varius ac urna eget, mollis luctus ligula. Suspendisse vel sagittis dolor, non dictum purus. Nam sit amet libero maximus, ornare dui et, volutpat justo. Morbi eget semper massa. Nunc fermentum ligula vel purus sodales suscipit. ¶

L'image descend avec le texte.

L'image ne bouge pas.

Dans le document à télécharger, certaines citations présentent le risque que les guillemets passent à la ligne si l'on modifie la mise en page du document (comme sur l'illustration ci-dessous).

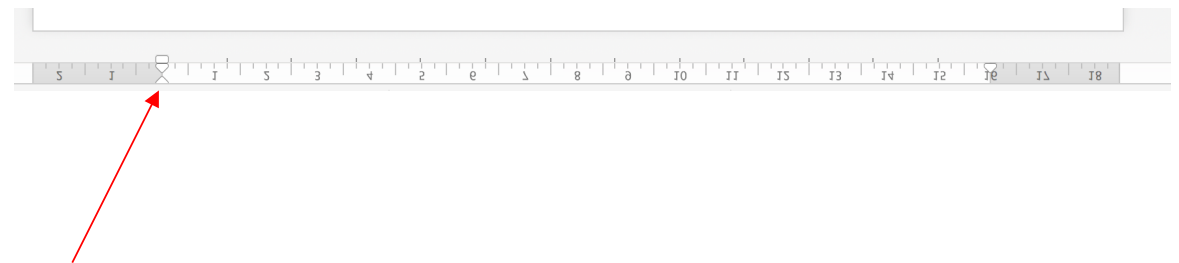
Quelles sont ces citations ?

« Proin vitae lorem eget diam auctor elementum. In sit amet ante metus. Phasellus egestas et nibh troughtum quali quis quonvallis.

»

- 1
- 2
- 3
- 4
- 5

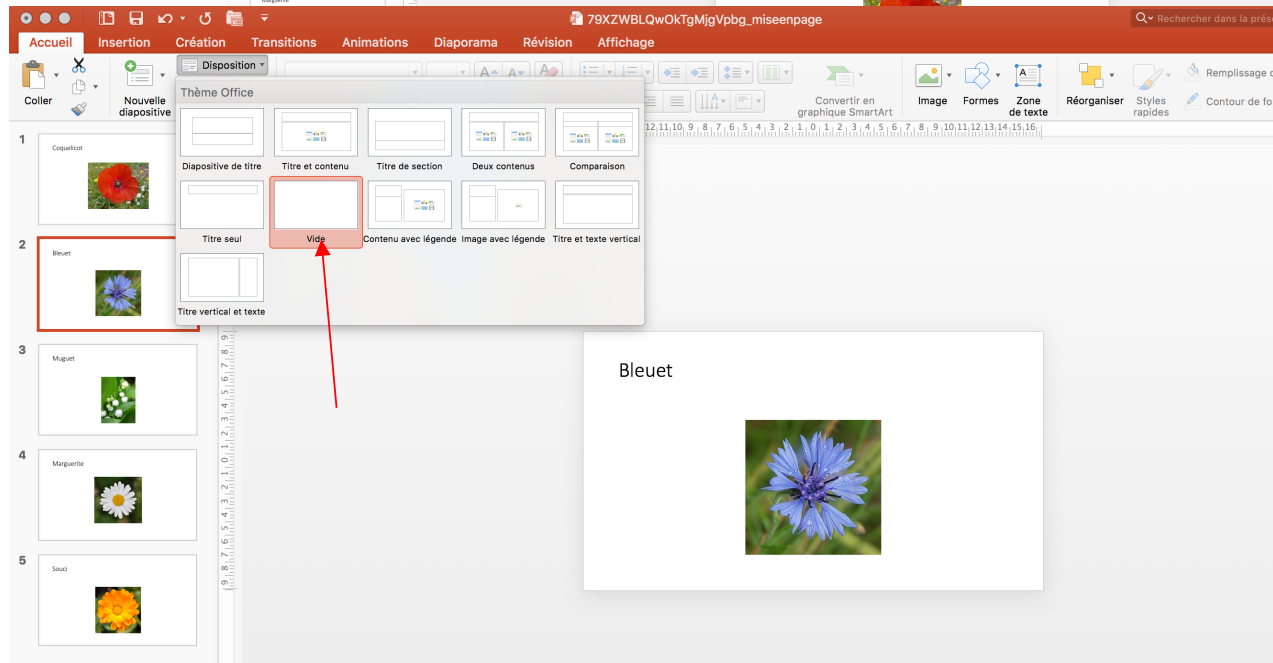
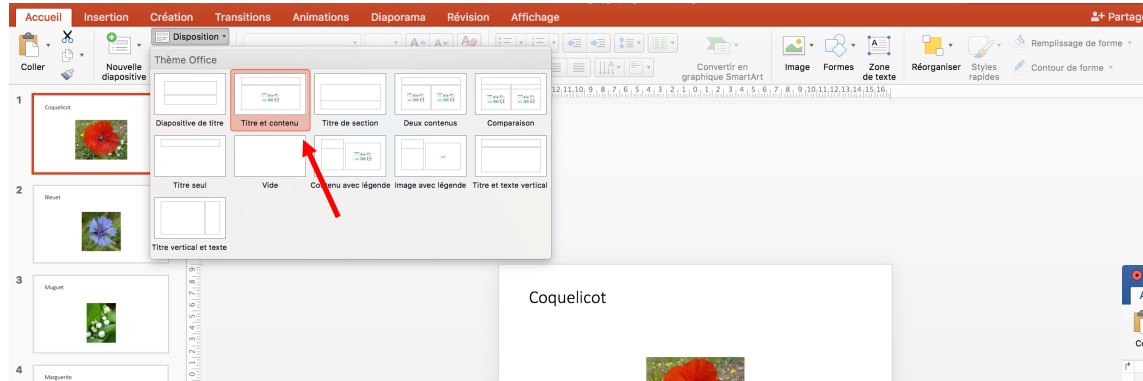
Il faut bouger les marges (si ça ne marche que pour le 1er il faut l'effacer et faire cette méthode pour chaque citation).



En créant la présentation, Marie a utilisé la mise en page **Titre et Contenu** pour toutes les diapositives sauf une.

Quelle diapositive ne correspond pas à cette mise en page ?

- Coquelicot
- Bleuet**
- Muguet
- Marguerite
- Souci

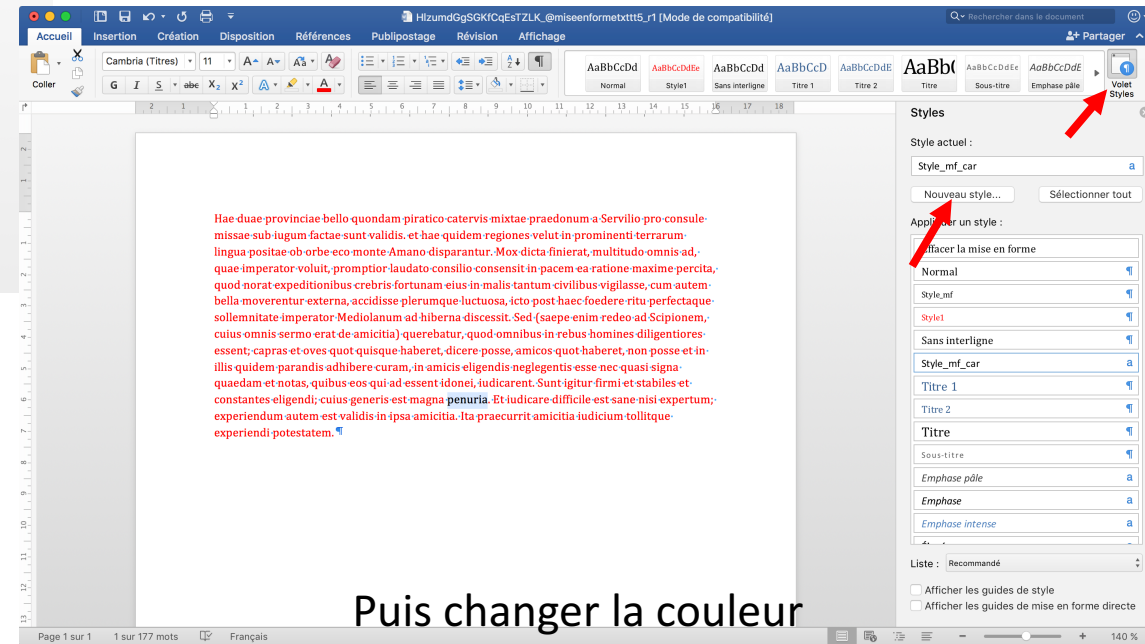


Le document comporte un seul paragraphe.

Trouvez le style appliqué à ce paragraphe et changez sa couleur pour du rouge.

Un mot restera en noir, reportez-le ci-dessous.

penuria



Puis changer la couleur
en rouge

Pour créer une page web, on déclare son contenu et sa structure dans le corps de la page (en html) et sa mise en forme dans une feuille de style (en css).

Pour chaque élément :

répondez **html** s'il doit être déclaré dans le corps de la page,
répondez **css** s'il doit être déclaré dans la feuille de style.

- la taille des caractères des titres :

→ css

- le niveau hiérarchique des titres :

- la couleur du texte des définitions :

- la date de consultation de Wikipédia :

→ html

- la couleur du fond de la page :

Une ressource numérique est dite accessible au sens de l'**accessibilité numérique**, si elle est consultable :

- à partir d'un site web ou d'un espace de stockage en ligne
- en version multilingue
- sans avoir besoin de s'authentifier
- par tous, notamment par les personnes en situation de handicap.**
- sur tablette ou smartphone.