

Karim ne se souvient plus de son mot de passe pour accéder à [la boutique en ligne](#).

Faites la procédure pour le récupérer.

Dans quel délai va-t-il le recevoir ?

Ma boutique en ligne

Votre profil

Prénom : Karim

Ville : Boulogne-sur-Mer

Adresse e-mail : karim@pxmail.fr

Nombre d'achats : 5

129

appuit sur “mot de passe oublié” à coté du mot de passe et mettre l’adresse mail.

Ma boutique en ligne

Mot de passe envoyé

Votre mot de passe vous a été envoyé par mail.

Vous allez le recevoir dans un délai maximal de 129 secondes.

Accédez à la page : <http://www.univ-lemans.fr/nouveautes/>

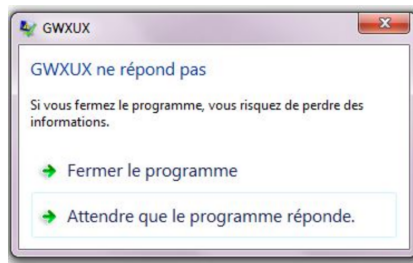
Que se passe-t-il ?

- La connexion internet ne fonctionne pas.
- La page web n'existe pas.**
- L'accès à la page n'est pas autorisé.
- Le site web est hors service.
- La page web contient 404 erreurs.



Ce message d'erreur apparaît sur l'ordinateur d'Elena.

Que peut-on dire du programme GWXUX ?



- Il n'est pas installé sur l'ordinateur.
- Il est bloqué.**
- Il attend que les haut-parleurs soient allumés.
- Il peut se débloquer tout seul.**

Alex, dont la mère est née à Pau, s'est créé un compte de messagerie alex@pxmail.fr.

Il a oublié le mot de passe qu'il a choisi.

Aidez-le à le retrouver en allant sur [ce site](#).

asterix

- cliquer sur “mot de passe oublié”
- choisir la question à laquelle on peut répondre grâce à l'énoncé.
- mettre la réponse.

Votre mot de passe

Voici votre mot de passe : **asterix**

Retenez-le bien !

Pour chaque situation, indiquez le type de connexion à privilégier sur le smartphone pour accéder à internet : **wifi** ou **3G/4G**.

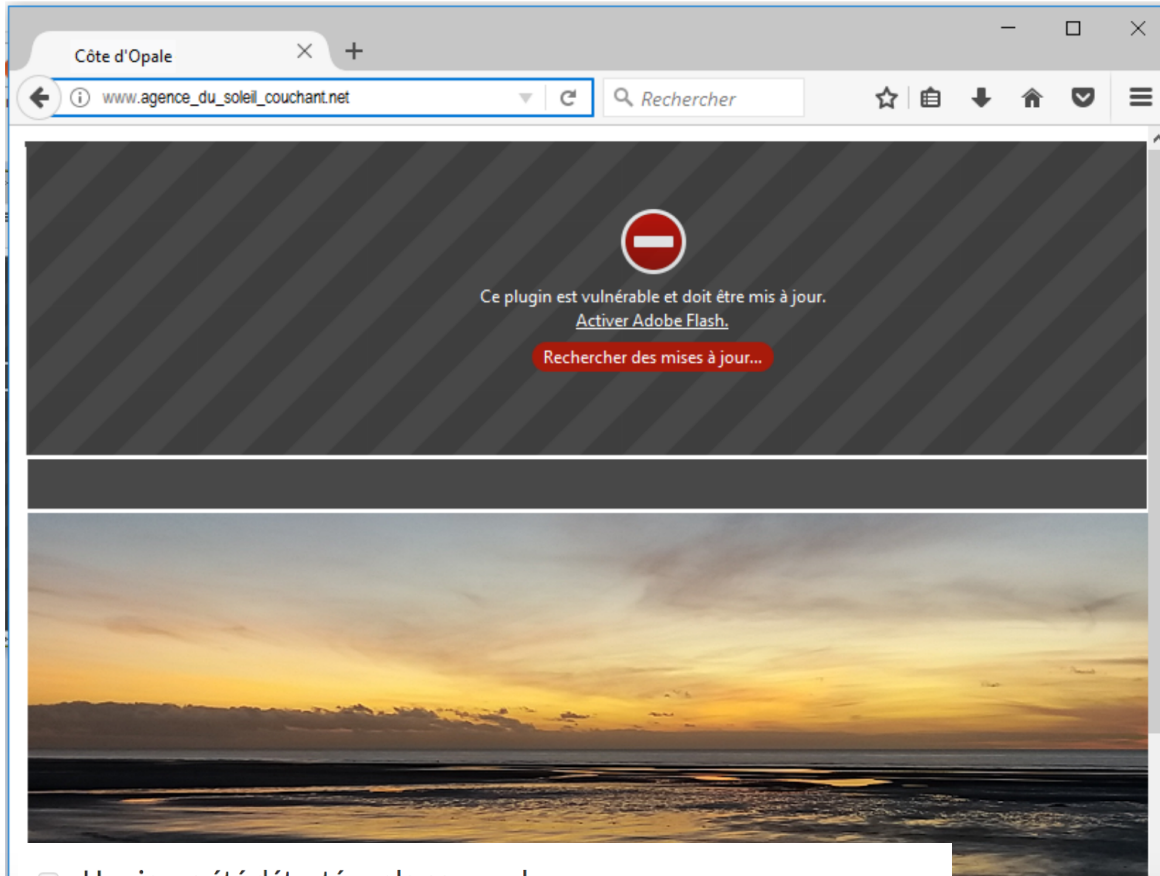
- Télécharger une vidéo sans consommer de données sur son forfait :

- Vérifier les dernières évolutions de la météo lors d'une balade en montagne :

- Mettre à jour automatiquement les applications du smartphone :

En essayant d'accéder à cette page web, Julie voit l'écran suivant.

Que peut-on dire de cette situation ?



- Un virus a été détecté sur la page web.
- Une authentification pour afficher la page est requise.
- La page web existe.**
- La connexion internet ne fonctionne plus.
- Une nouvelle version de l'extension du navigateur est nécessaire.**

Le fichier [téléchargeable ici](#) est dans un format peu courant.

Trouvez le moyen de l'ouvrir.

Quel mot s'affiche ?

format .gpx est utilisable que par les GPS.

EAL
→ eau

- télécharger le doc
- regarder le format
- chercher un convertisseur en pdf online
- puis l'ouvrir.

<https://mygeodata.cloud/converter/>

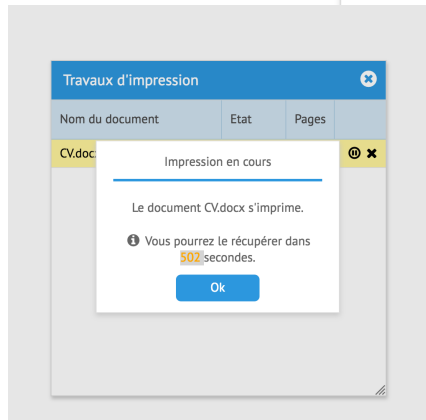
<https://www.linternaute.fr/hightech/guide-high-tech/1413761-comment-ouvrir-un-fichier-dont-l-extension-est-inconnue/>
(tuto de pix)

Fatima a lancé l'impression de plusieurs documents, mais elle se rend compte qu'il n'y a presque plus d'encre dans l'imprimante. Elle décide alors de n'imprimer que son CV, en un seul exemplaire.

Faites les opérations nécessaires dans le [gestionnaire d'impression](#)

Travaux d'impression			
Nom du document	Etat	Pages	
IMG_4569.jpg	en pause	1	▶ ✕
Rapport 2015.docx	en pause	253	▶ ✕
CV.docx	en pause	2	▶ ✕
CV.docx	en pause	2	▶ ✕
IMG_4571.jpg	en cours	1	⏸ ✕

puis cliquer sur
"play"



[Ce fichier](#) est une image au format png dont l'extension a été modifiée.

Trouvez le moyen de l'ouvrir.

Quel mot apparaît ?

Fenêtre

- télécharger le fichier
- sélectionner le nom et supprimer le .abc (ou l'extension)
- écrire ".png"

Julie veut connecter son ordinateur à Internet mais aucune borne wifi n'est disponible à proximité. Heureusement, son smartphone est connecté en 4G.

Que doit-elle créer via son smartphone pour connecter son ordinateur à Internet ?

Modem Bluetooth

➔ - point d'accès mobile ou partage de connexion

Juliette tape 125 sur le pavé numérique de son clavier mais rien n'apparaît à l'écran.

Donnez le numéro de la touche sur laquelle elle doit appuyer pour que le pavé numérique fonctionne.



5

Que peut-on dire d'une connexion Bluetooth ?

- Elle utilise le réseau des données mobiles.
- Elle est utilisée pour connecter une oreillette sans fil à un smartphone.**
- Elle nécessite une association préalable des objets connectés.**
- Elle connecte généralement des objets distants de quelques dizaines de mètres.**
- Elle a besoin d'être à proximité d'une borne wifi pour fonctionner.

Laurent veut connecter son smartphone à Internet.

Quels sont les 2 moyens qu'il peut utiliser ?

- l'accessibilité
- le wifi**
- la 3G/4G**
- la géolocalisation
- le mode avion

Pour imprimer depuis un ordinateur, il faut établir une connexion avec une imprimante. On peut relier directement l'ordinateur à l'imprimante, soit à l'aide d'un câble

USB

, soit sans câble si l'imprimante dispose d'une connexion

bluetooth

.Si plusieurs ordinateurs sont connectés à un réseau local via des prises murales, ils peuvent se connecter à une imprimante si elle est raccordée au réseau à l'aide d'un câble

ethernet

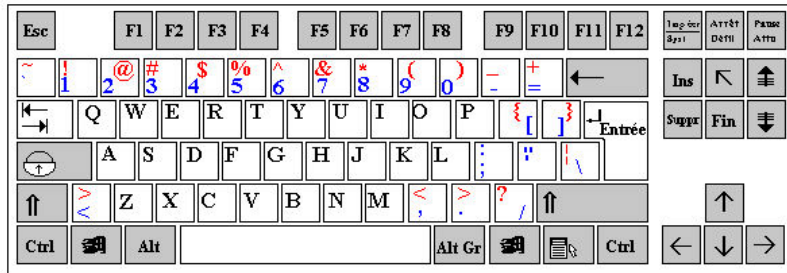
Sylvain tape un mot sur son clavier et il a la surprise de voir apparaître **i;per;2qble** sur son écran.

Répondez aux questions.

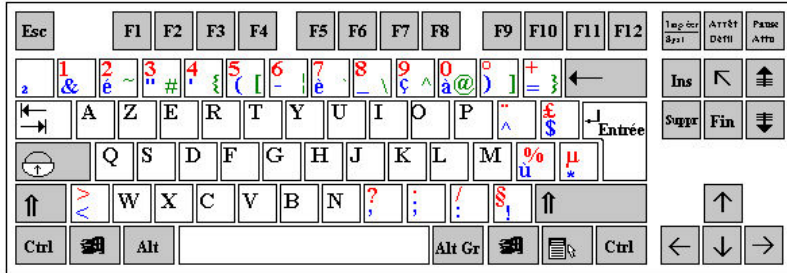
Quel est le mode de son clavier ? :

Quel mot a-t-il tapé ? :

QWERTY



AZERTY



En vacances en Argentine, Luc reçoit ce message de son opérateur mobile l'informant d'une facturation hors forfait.

Quel paramètre a-t-il oublié de désactiver sur son smartphone ?

Info SFR : Votre consommation Internet à l'étranger est de 45 E. Vous serez bloqué à 60 E. Pour éviter d'être bloqué, répondez (gratuitement) OUI à ce SMS dès maintenant.