

Lequel de ces fichiers est une musique ?

- rock.pdf
- rock.gif
- rock.mp3**
- rock.jpg

logiciels de retouche d'image:

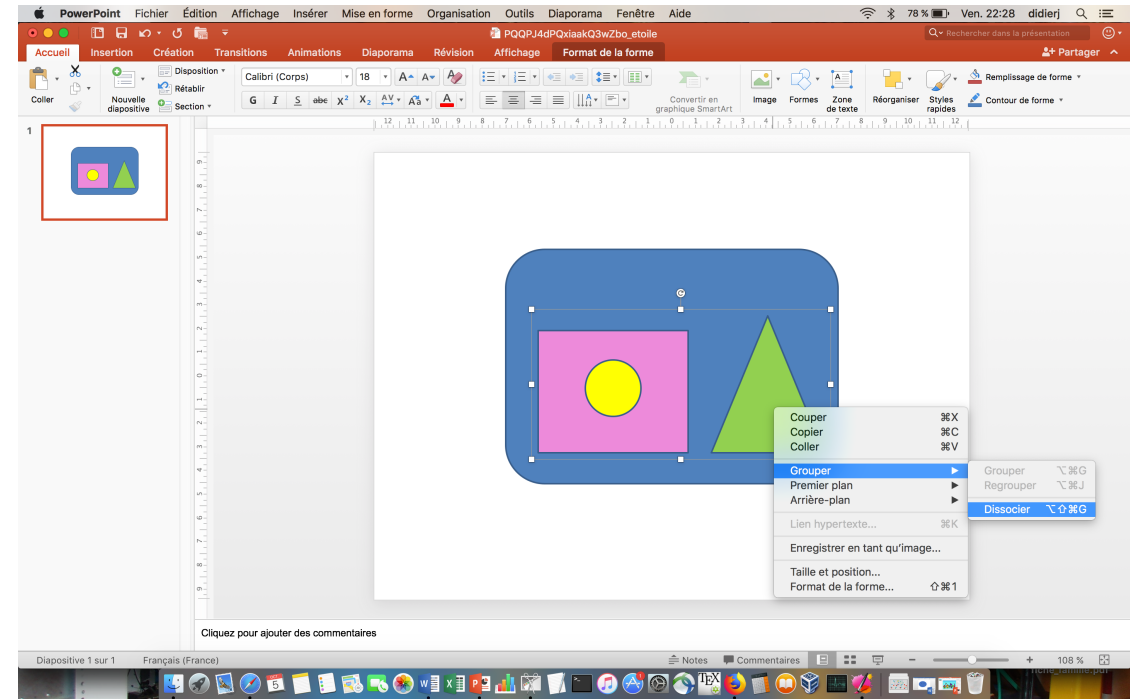
- GIMP
- Photoshop
- Photofiltre

Dans cette présentation, trouvez l'étoile.

Quel nombre contient-elle ?

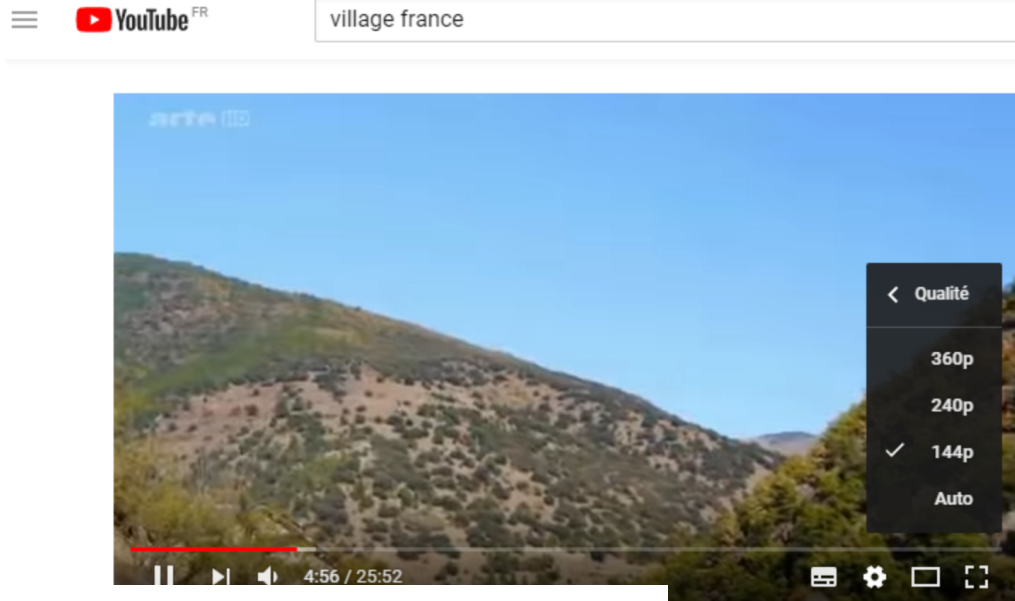
52

Il faut dissocier les formes et le faire plusieurs fois puis les effacer. On fait pareil avec le rectangle puis on l'efface et on trouve l'étoile.



Quand vous regardez une vidéo sur Youtube, vous pouvez choisir la qualité.

De quoi s'agit-il ?



- du nombre d'images par seconde
- du nombre de pouces de la diagonale de l'écran
- du nombre de kbit/s de la connexion internet
- du nombre de pixels en hauteur de l'image**

4 formats d'audio ou son:

- MP3
- WMA
- AVI
- MOV

Voici le code d'une image vectorielle disponible dans le fichier à télécharger.

Que représente-t-il ?

Quelle valeur numérique pouvez-vous modifier pour que la forme verte devienne un rond ?

Il est possible d'utiliser un logiciel de dessin vectoriel pour visualiser l'image ou un navigateur web en changeant le type de fichier.

```
<svg width="640" height="480" xmlns="http://www.w3.org/2000/svg" xmlns:svg="http://www.w3.org/2000/svg">
<g>
<title>Layer 1</title>
<ellipse rx="80" ry="100" fill="#3f7f00" cx="320" cy="160" id="forme_1"/>
<rect width="60" height="180" fill="#7f3f00" x="290" y="253" id="forme_2"/>
</g>
</svg>
```

Quel dessin obtenez-vous ?

<https://framavectoriel.org/>

Valeur numérique à modifier :

➡ 80 ou 100

Découpez les trois tableaux ci-dessous, puis positionnez-les dans l'image à télécharger, en respectant l'alignement des cases et en vous aidant des pointillés.

Dans l'ordre, placez :

1. le tableau **bleu** entre A9 et G21
2. le tableau **rouge** entre B19 et E27
3. le tableau **vert** entre C2 et E22

42	4	74	45	71	37	47
66	58	78	63	23	17	9
39	37	26	38	80	28	38
4	82	6	26	92	54	41
49	18	8	28	40	98	82
90	42	34	55	8	33	78
36	31	21	9	99	27	38
75	94	60	38	13	39	97
48	74	22	86	67	48	34
17	78	3	39	57	5	97
66	5	14	67	71	1	96
52	43	52	46	58	77	50
41	55	52	44	8	35	96

86	70	18
56	44	98
47	28	7
45	71	37
63	23	17
38	80	28
26	92	54
28	40	98
55	8	33
9	99	27
38	13	39
86	67	48
39	57	5
67	71	1
46	58	77

45	99	98	54
39	82	99	46
52	40	86	70
68	90	56	44
18	43	47	28
4	74	45	71
58	78	63	23
37	26	38	80
82	6	26	92

	A	B	C	D	E	F	G	H	I	J
1	65	85	45	44	94	81	65	96	81	27
2	24	45	99	98	54	79	82	41	50	85
3	18	39	82	99	46	52	67	17	20	25
4	53	52	40	86	70	18	44	84	9	71
5	50	68	90	56	44	98	32	17	88	49
6	67	18	43	47	28	7	91	7	23	93
7	42	4	74	45	71	37	47	3	87	83
8	66	58	78	63	23	17	9	43	68	82
9	39	37	26	38	80	28	38	35	84	23
10	4	82	6	26	92	54	41	70	62	78
11	49	18	8	28	40	98	82	34	91	3
12	90	42	34	55	8	33	78	80	15	89
13	36	31	21	9	99	27	38	88	67	29
14	75	94	60	38	13	39	97	96	32	70
15	48	74	22	86	67	48	34	62	67	54
16	17	78	3	39	57	5	97	69	17	25
17	66	5	14	67	71	1	96	60	30	72
18	52	43	52	46	58	77	50	46	4	19
19	41	55	52	44	8	35	96	4	82	63
20	78	75	3	4	35	41	81	8	1	10
21	16	8	35	35	31	52	15	62	23	73
22	92	55	31	30	25	70	65	61	46	86
23	26	24	57	13	8	90	51	46	40	55
24	12	77	95	69	30	58	48	51	5	86
								38	7	86
								5	21	12
								33	60	84
								49	97	73
								64	50	59

Quel nombre obtenez-vous en :A20 :

C20 :

E20 :

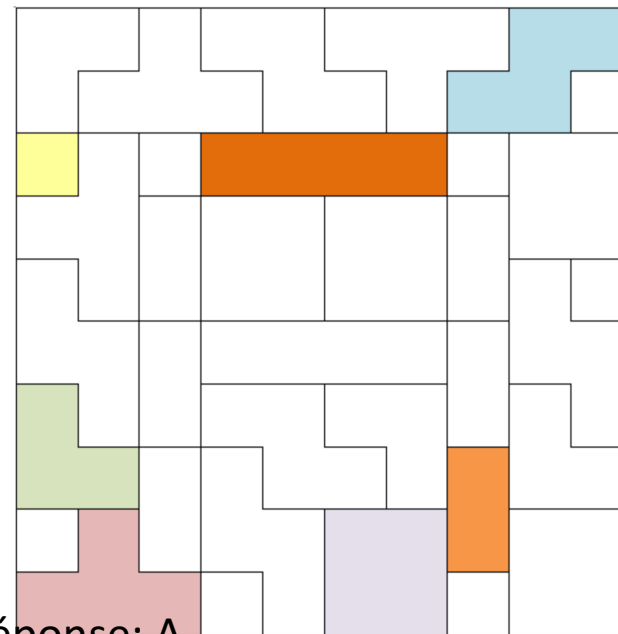
G20 :

Copiez l'image dans un logiciel d'édition d'images.

Terminez de colorier l'image en suivant le code couleur des pièces.

Quelle lettre apparaît ?

Pipette puis
pot de
peinture

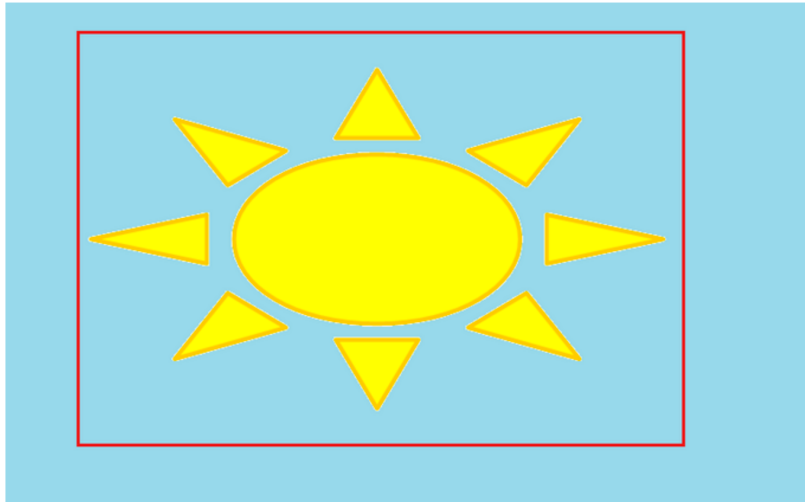


réponse: A

Enregistrez l'image puis ouvrez-la dans un logiciel de dessin.

Rognez l'image pour ne garder que le cadre rouge.

Quelle est la taille en pixels de l'image ainsi obtenue ?



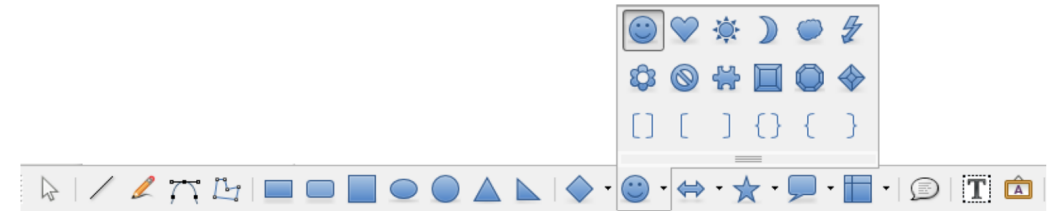
Largeur :

510

pixelsHauteur :

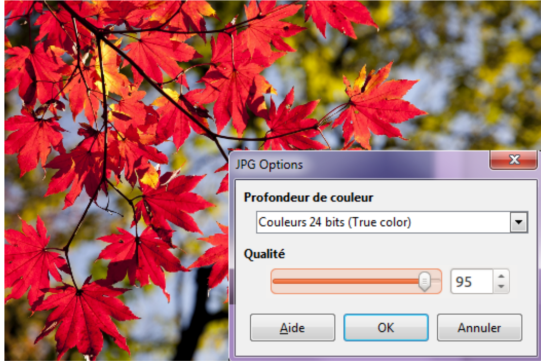
346

Que peut-on dire des dessins réalisés avec cette barre d'outils ?



- Ils peuvent être agrandis sans effet de pixellisation.
- Ce sont des images vectorielles.
- Ils alourdissent considérablement la taille du fichier.
- On ne peut plus modifier leur couleur après l'insertion.
- On peut les superposer.

Quel est le nombre de couleurs possibles dans cette configuration ?



- 1024 x 256 x 24
- 24 x 256 x 0,95
- 24 000 x 95 000
- 256 x 256 x 256
- (1024 x 1024 x 1024) / 3
- 1024 x 1024 x 95

= 16 millions de couleurs

<http://formation.dunoyer.free.fr/imagesnum/bits.htm>

Ouvrez cette image dans un logiciel de dessin.

Réduisez sa taille pour avoir 800 pixels en largeur (horizontal) en conservant les proportions.

Quel est alors le nombre de pixels en hauteur (vertical) de l'image ?



535

<https://www.iloveimg.com/fr/redimensionner-image>

Il faut télécharger l'image
puis l'ouvrir dans le site.

Dans cette présentation, groupez ensemble les mêmes formes sans les déplacer.

Déplacez chaque groupe en positionnant la lettre X dans le carré jaune.

Quel mot obtenez-vous sur la 2ème ligne ?

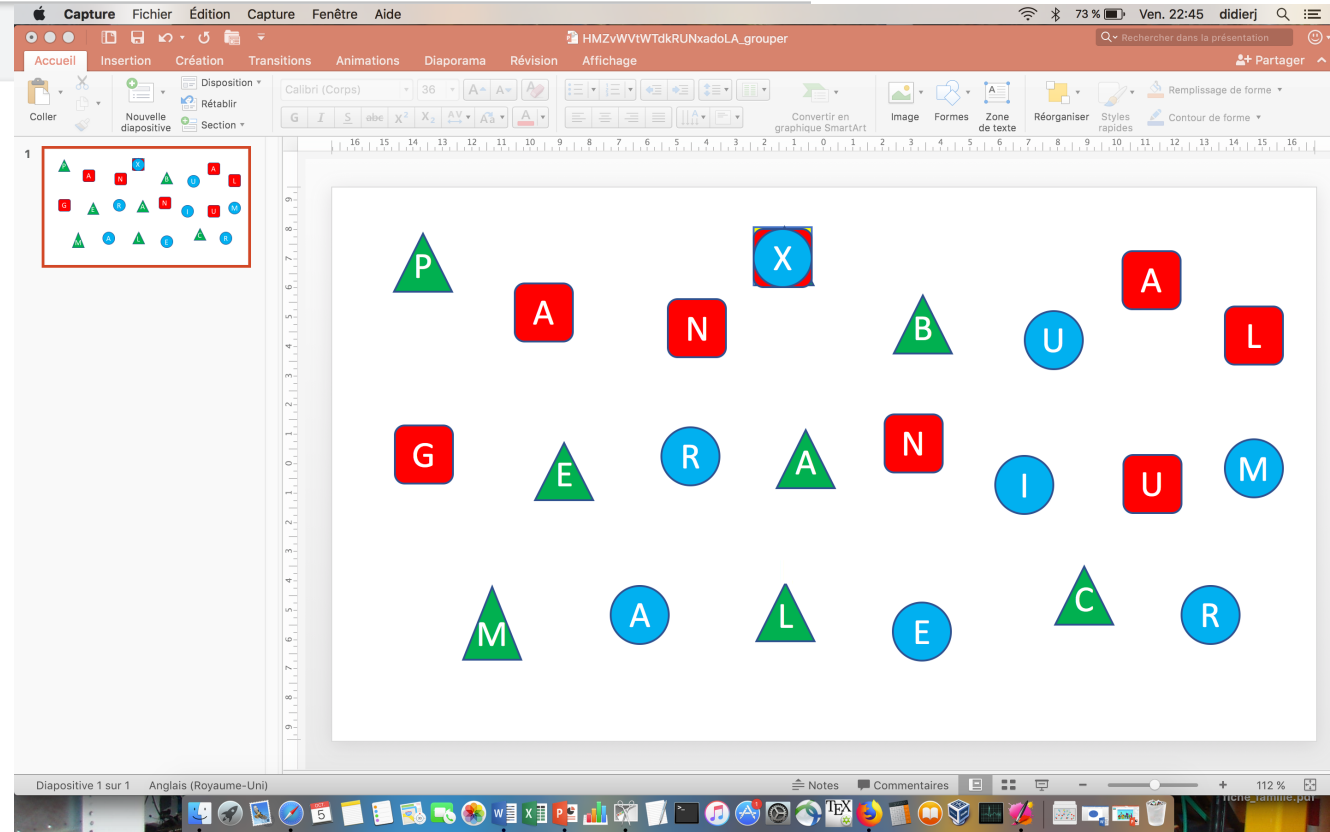
GERANIUM

Il faut sélectionner chaque forme (et pas lettre) en cliquant dessus et sur la touche majuscule.

Puis sélectionner grouper.

Le faire pour chaque forme.

Puis déplacer les groupes en mettant X dans le carré jaune.

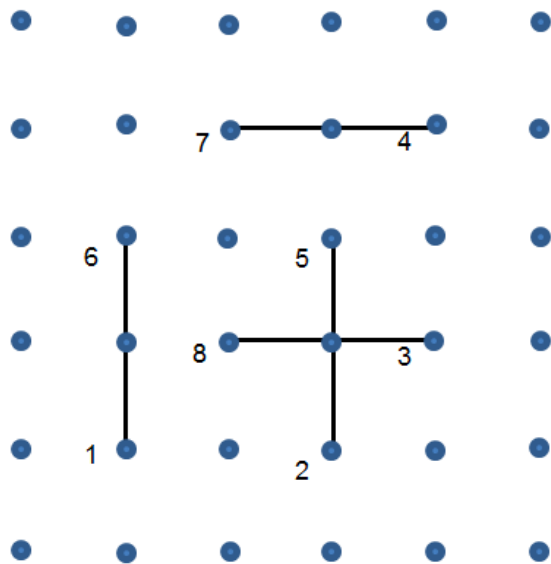


Copiez l'image dans un logiciel d'édition d'images.

Reliez les points dans l'ordre de 1 à 8.

Reliez ensuite le 8 au 1.

Quelle figure géométrique apparaît ?



cube